



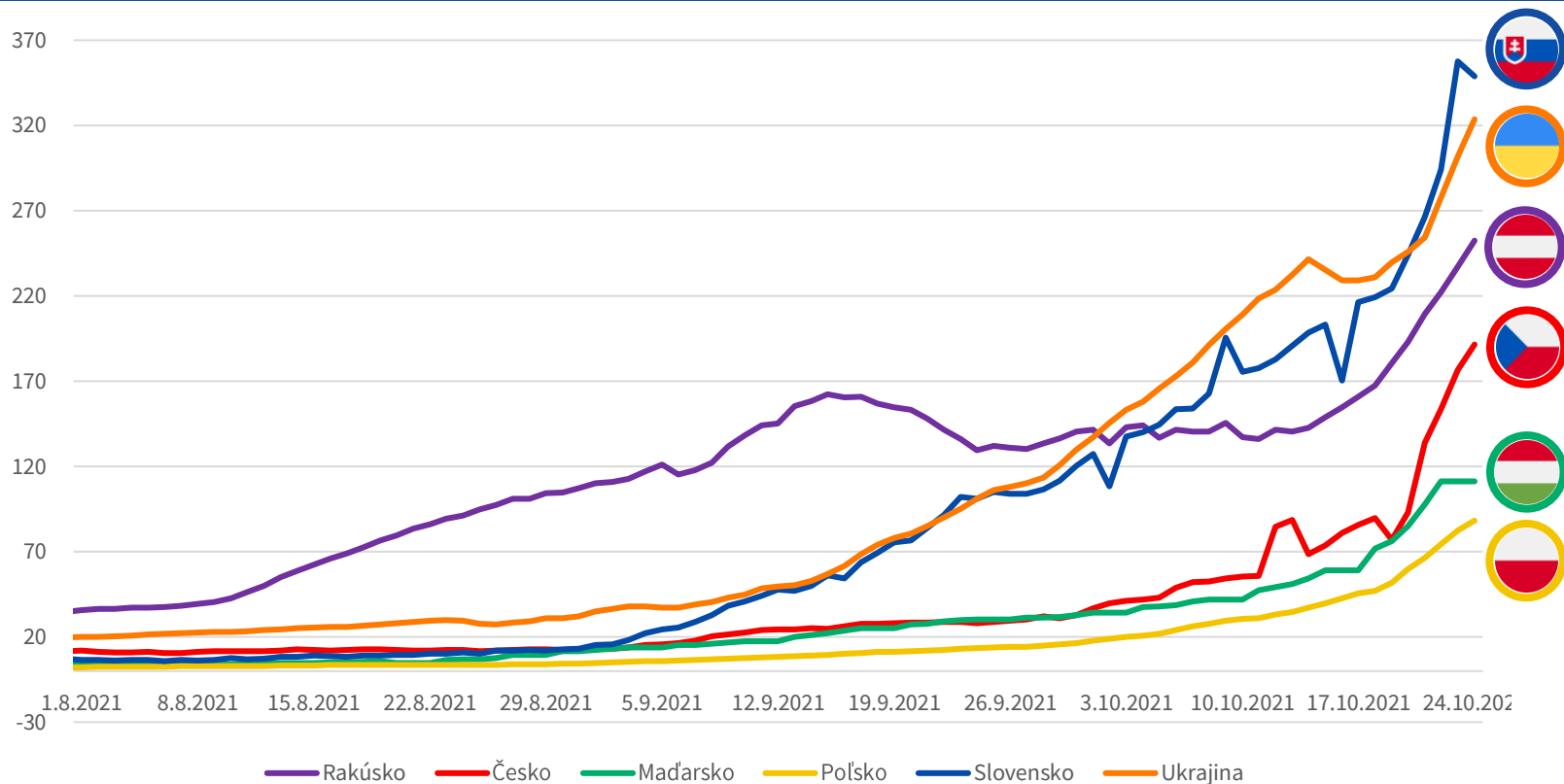
MINISTERSTVO
ZDRAVOTNÍCTVA
SLOVENSKEJ REPUBLIKY

Epidemiologická situácia

27.10.2021

Ministerstvo zdravotníctva SR

Porovnanie trendu incidencie (na 100 tisíc obyv.) v susedných krajinách



Dáta k: 24.10.2021, Zdroj: OWID, ECDC, 7 dňová incidencia nominálne

Úroveň zaočkovania v Európe

EÚ zaočkovanosť
aspoň 1. dávkou: 68%
kompletne: 64%

Zaočkovanosť z celkovej populácie;
Dáta k: 24.10.2021, Zdroj: OWID

Označenia riadkov	% aspoň 1. dávkou	% plne očkovaných
Portugal	88.3	86.4
Malta	82.7	82.6
Iceland	82.2	80.9
Spain	81.0	79.2
Denmark	76.8	75.6
Norway	76.7	67.8
Italy	76.6	70.0
Ireland	76.1	74.8
Finland	75.4	67.0
France	75.2	67.1
Netherlands	75.0	67.6
Belgium	74.3	73.0
United Kingdom	72.5	66.5
Sweden	71.0	66.8
Germany	68.2	65.2
Luxembourg	66.4	62.9
Lithuania	66.2	61.1
Switzerland	64.7	60.8
Austria	64.3	61.2
Greece	63.1	60.8
Hungary	61.5	59.1
Estonia	58.2	54.9
Czechia	57.2	56.2
Slovenia	54.8	51.2
Poland	53.0	52.2
Kosovo	46.8	37.5
Croatia	45.8	43.0
Slovakia	45.3	41.7
Serbia	44.4	42.5
Montenegro	40.3	36.8
Russia	35.2	32.4
Romania	33.8	29.6
Bulgaria	20.4	20.1
Ukraine	18.3	14.9



Tretia vlna Covid19

Kľúčové parametre

Aktuálne

Minulý týždeň

3646

Denné prípady



2372

54%

854

Príjmy do nemocníc (7d)



756

13%

1223

Hospitalizovaní pacienti



891

37%

129

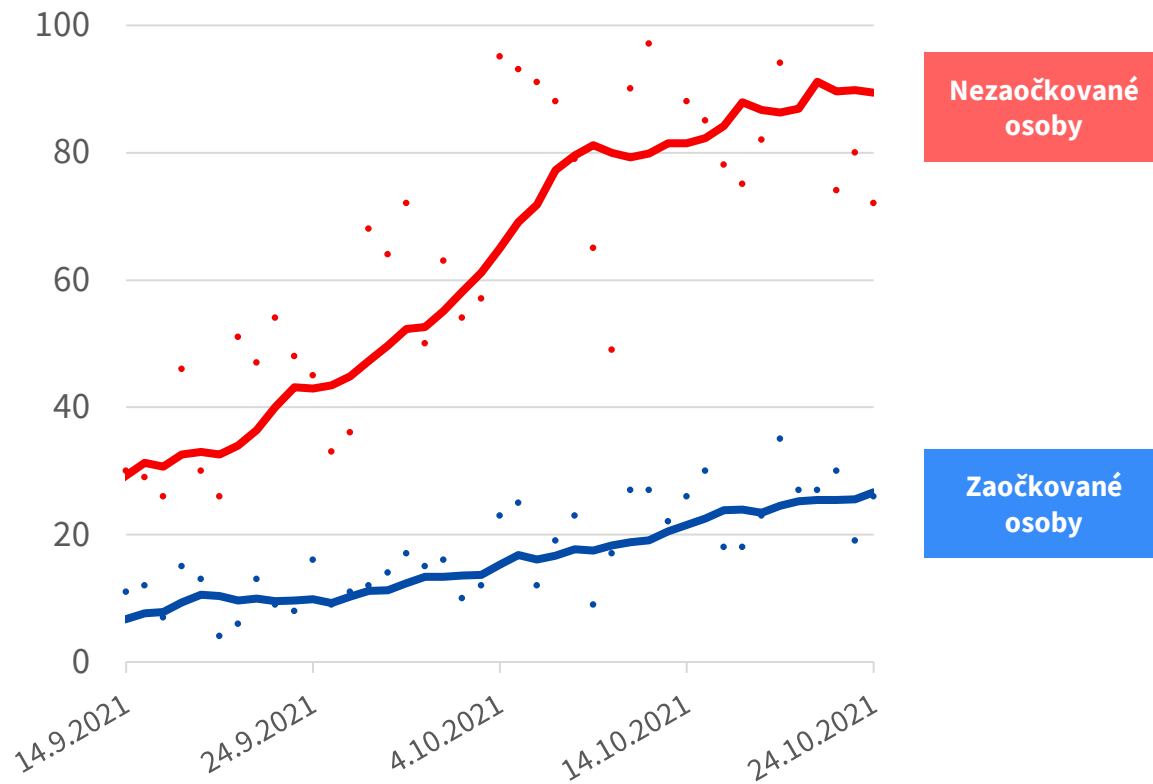
Ventilovaní pacienti



105

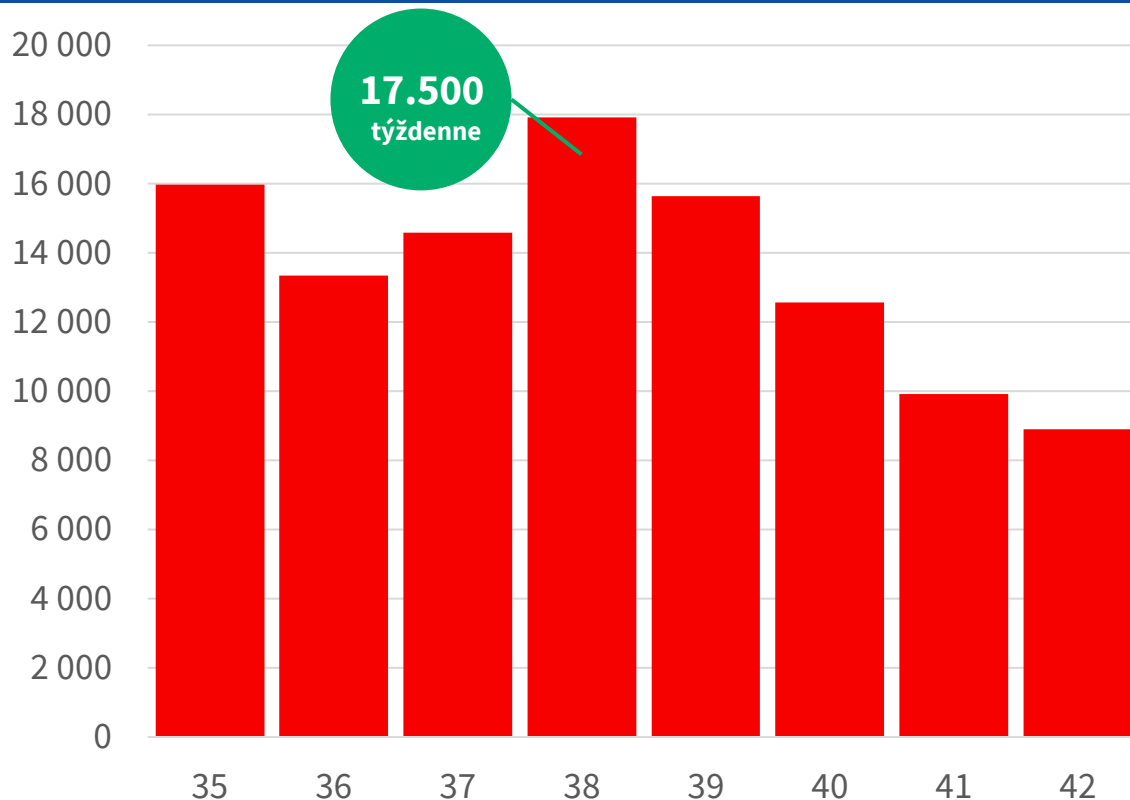
23%

Príjmy do nemocníc



- **Vyše 800 osôb prijatých do nemocníc za predošlý týždeň**
- Príjmy cca 7% z identifikovaných prípadov

Týždenný počet prvoočkovancov



- Pribúda **<10.000** zaočkovaných prvou dávkou **týždenne**
- Nezaočkovaných nad 70 rokov 180 tisíc osôb

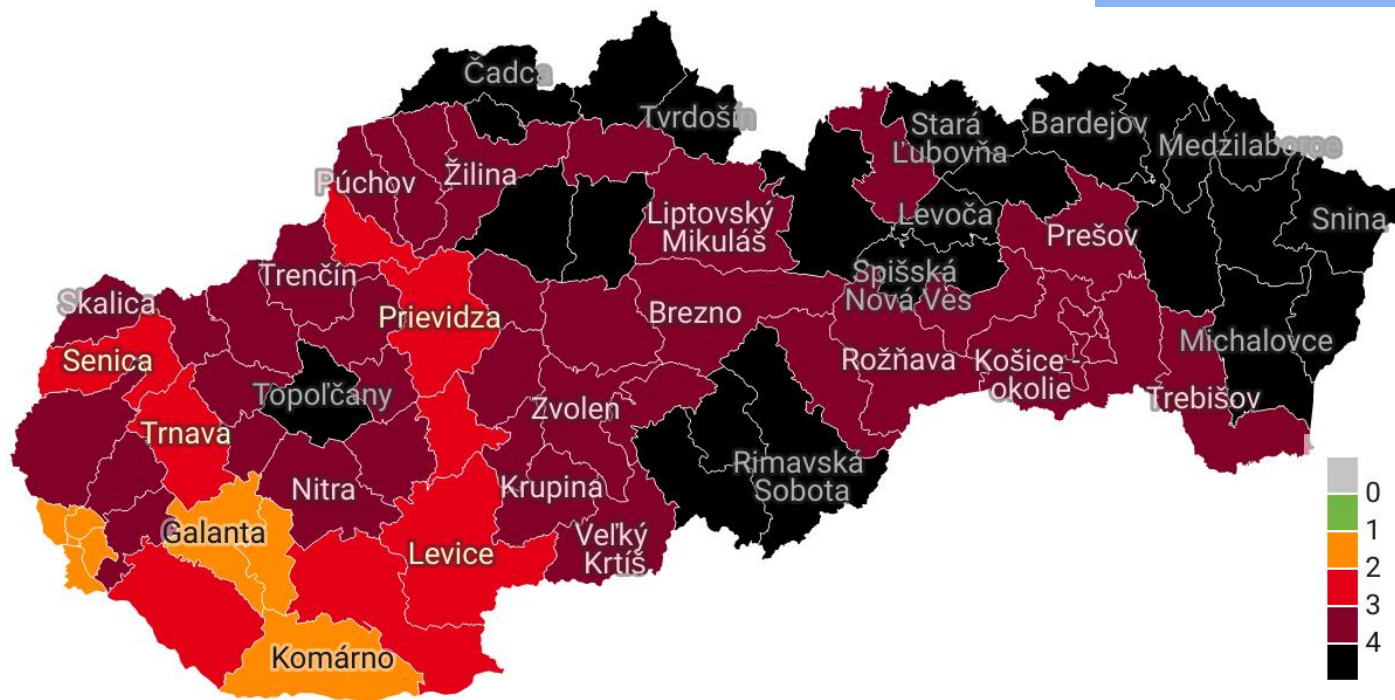
Výstup z Covid Automatu

Mimoriadne rýchly nárast prípadov
32 okresov zvýšenie ostražitosti



Prehľad opatrení na

www.automat.gov.sk 



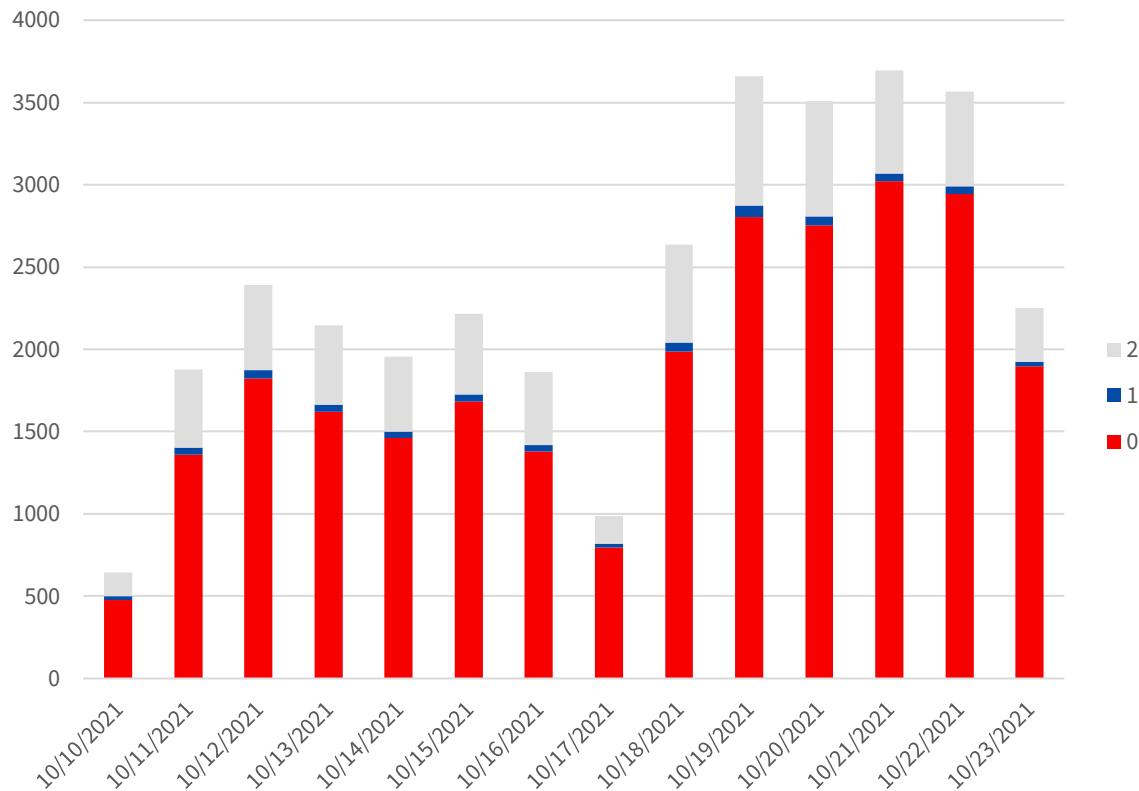
Slovensko
proti Covidu



Covid Automat
automat.gov.sk



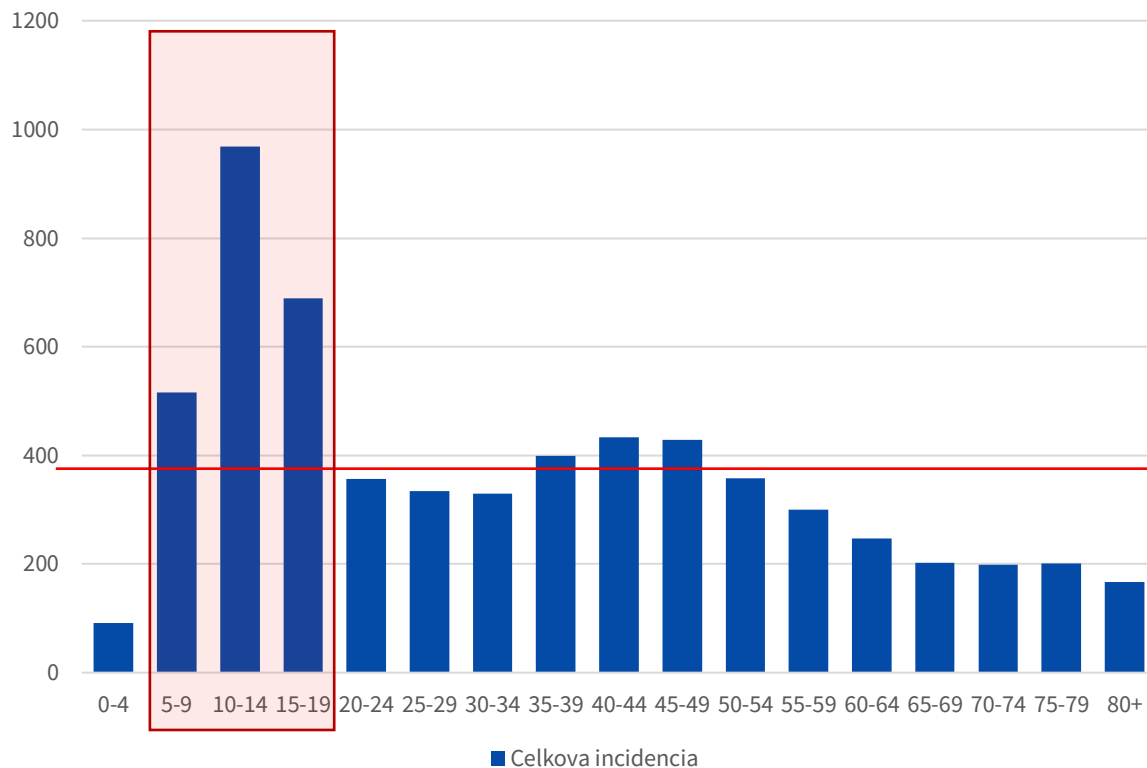
Potvrdené spracované prípady podľa stavu očkovania



- Za ostatné 2 týždne:
- **79% prípadov medzi osobami, ktoré nie sú plne očkované**
- Upozornenie: možný selection bias pri testovaní

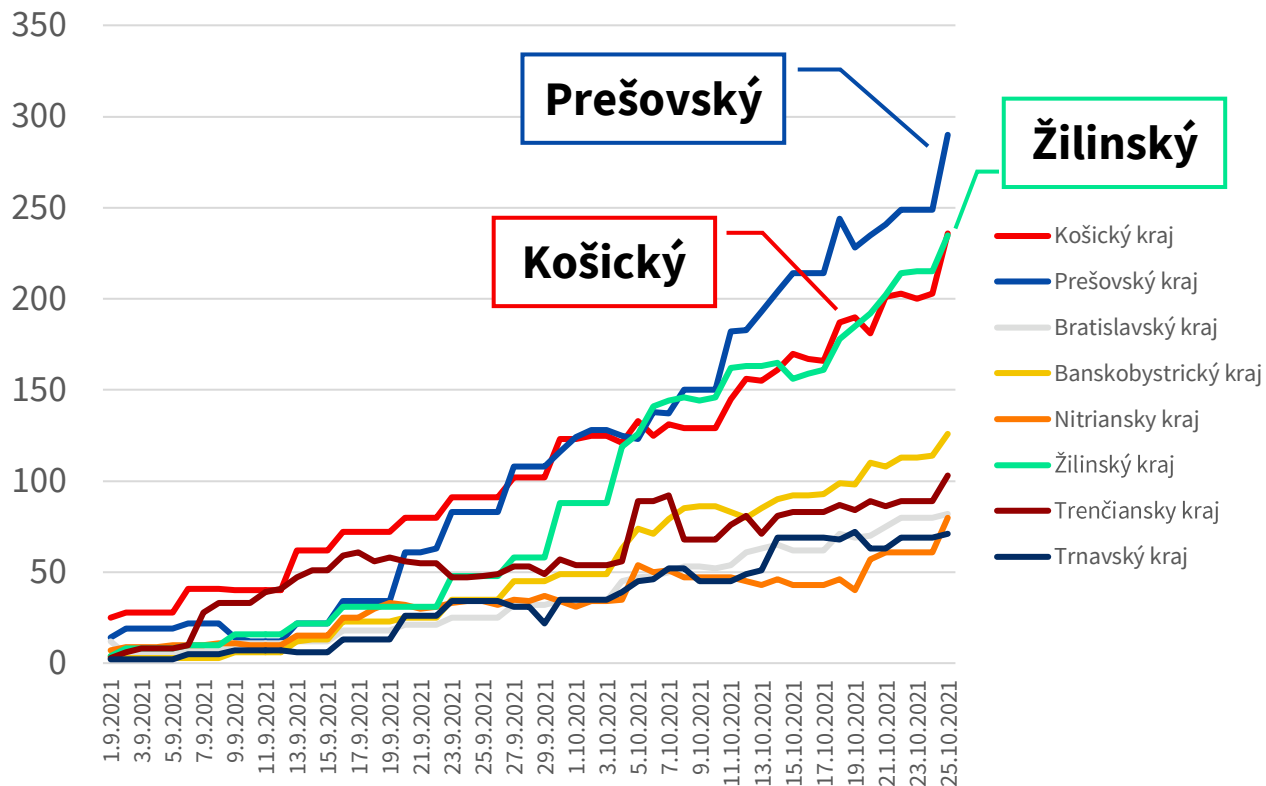
Dáta ku: 25.10.2021; Zdroj: ÚVZ, podľa dátumu hlásenia

Potvrdené spracované prípady - vekovo špecifická incidencia



- Vekovo špecifická 7 dňová incidencia
- Priemerná národná 7d incidencia: 372

Hospitalizovaní pacienti s potvrzeným Covid19 po krajoch



- SR na 32% maxima
- **PO už na 60% maxima**
- ZA už na 51% maxima
- KE už na 35% maxima
- NR na 13%

Kľúčové výstupy z Covid Automatu

- **Úroveň komunitného šírenia**
 - Nízka: 0; Stredná: 0; Vysoká: 5
 - Veľmi vysoká: 74
- **Pozitivita (PCR)**
 - 29 okresov nad 25% (**Bardejov – 41%**, Medzilaborce- 40% , Humenné – 40%, Kysucké Nové Mesto – 37%, Snina- 36% , Krupina - 36%)
- **Vážená 7d incidencia nad 350**
 - 20 okresov (Bardejov, Medzilaborce, Humenné, Kysucké Nové Mesto, Snina, Krupina, Svidník, Michalovce, Topoľčany, Tvrdošín, Čadca, Poprad, Stará Ľubovňa, Stropkov, Banská Bystrica, Prešov, Žilina, Levoča, Lučenec, Martin)
- **Prípady pod 18r**
 - Celkovo 28% (populácia 19%)